

## Corredera en línea 67/85RT

Ventas, puertas y cerramientos Macrisal.  
Máxima calidad y garantía, sistemas certificados.



El sistema de corredera en línea 67/85RT con un ancho de marco de 67 en carril abierto y 85 mm en carril cerrado.

Incorpora rotura de puente térmico con conexión sólida mecánica de poliamida de alta resistencia de 24 mm de marco en ambos y 30mm/34mm en las hojas.

La fineza de los perfiles, con una sección del nudo central de tan solo 23 mm, consigue un diseño elegante y la máxima luminosidad para el hogar.

El sistema incorpora tapa de registro de persiana con espuma de alta densidad de 22 mm.

# Corredera en línea 67/85RT

Ventas, puertas y cerramientos Macrisal.  
Máxima calidad y garantía, sistemas certificados.

## EFICIENCIA ENERGÉTICA

Coefficiente de transmisión térmica  
Uw desde 1,9 (W/m²K)  
consultar tipologías, dimensión y vidrio.

## AISLAMIENTO ACÚSTICO

Máximo acristalamiento: 30 mm.  
Máximo aislamiento acústico: Rw = 38 dB.

## CATEGORÍAS ALCANZADAS EN BANCO DE ENSAYOS

Potección frente a los agentes atmosféricos.  
Permeabilidad al aire (UNE-EN 12207:2000) CLASE 3  
Estanqueidad al agua (UNE-EN 12208:2000) CLASE 7A  
Resistencia al viento (UNE-EN 12210:2000) CLASE C5

SECCIONES	Marco 67 y 85 mm	Cruce 23 mm
	Hoja 33.8 mm	

ESPESOR PERFILERIA	1,45 mm
--------------------	---------

PESO MÁXIMO/ HOJA	120 kg.
-------------------	---------

**CE** EN 14351-1 LGAI Technological Center, S.A  
(APPLUS) Organismo notificado nº0370

## ACABADOS

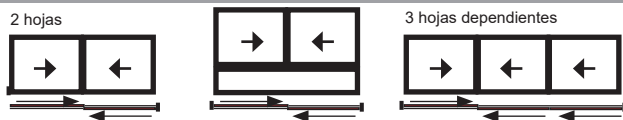
Lacado colores  
(Texturado ,mate, brillo)  
Segun sello Qualicoat  
>60 micras

Lacado imitación madera  
Segun sello Qualideco

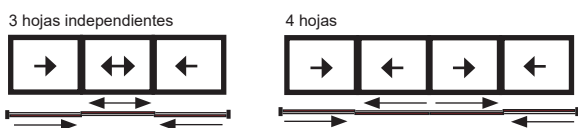
Anodizado  
Segun sello Ewwa Euras  
Standard clase 15

Posibilidad bicolor

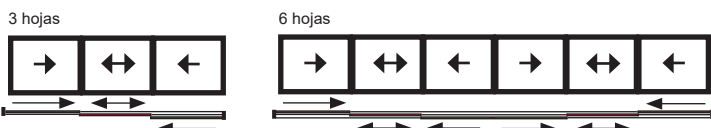
## POSIBILIDADES DE APERTURA



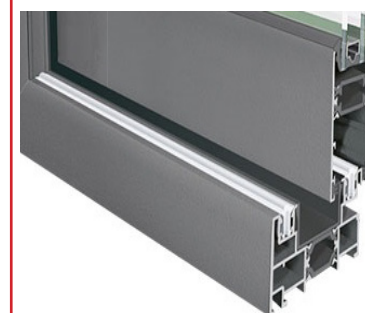
2 ralles



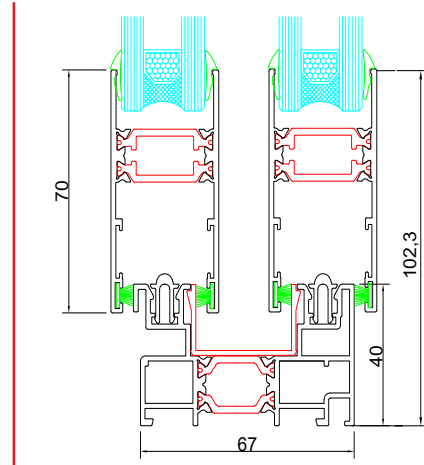
3 ralles



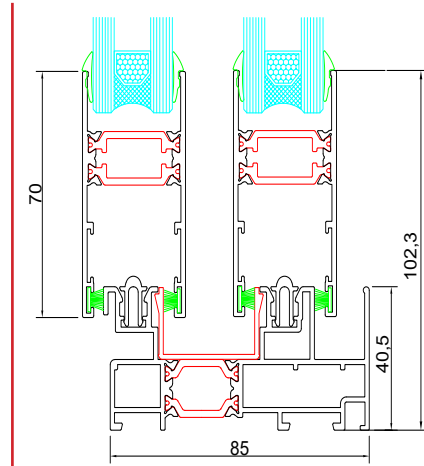
Sección vertical 3D



Sección vertical marco abierto



Sección vertical marco cerrado



**MACRISAL**  
LA VENTANA DEL PROFESIONAL

Nos reservamos el derecho a realizar cambios técnicos o corrección de errores  
Todas las imágenes contenidas en este folleto son meramente ilustrativas de los productos de Macrisal